

SPUTNIK

Tworzymy oprogramowanie

Prezentacja oferty oprogramowania dla
administracji publicznej

Poznań, 23.02.2016 r.



O firmie -> najważniejsze informacje (1/2)

Tworzymy oprogramowanie

Sputnik Software jest producentem oprogramowania dla administracji publicznej. Koncentrujemy się na tworzeniu autorskich produktów z wykorzystaniem najnowszych technologii, przyczyniających się do rozwoju polskiej e-Administracji.

Platforma „Nowoczesny Urząd”

Jesteśmy twórcą Zintegrowanej Platformy Informatycznej „Nowoczesny Urząd”. Oprogramowanie NU umożliwia zarządzanie praktycznie wszystkimi obszarami działania instytucji publicznej.

Oprogramowanie dedykowane

Specjalizujemy się w tworzeniu dedykowanych systemów informatycznych, obejmujących następujące obszary: finanse publiczne (BeSTi@), komunikacja elektroniczna (ESRW MKiDN), bezpieczeństwo informatyczne (PKI w Lasach Państwowych).

SPUTNIK



O firmie -> najważniejsze informacje (2/2)

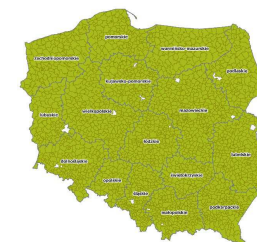
Potencjał grupy kapitałowej

Jesteśmy częścią Grupy Kapitałowej ATENDE, w skład której wchodzi firmy oferujące autorskie oprogramowanie, usługi integracji technicznej i systemowej oraz usługi outsourcingu IT. ATENDE S.A. jest notowana na GPW.

ATENDE

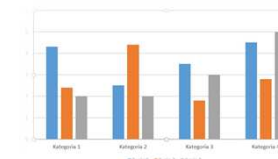
Klienci i wdrożenia

Nasze oprogramowanie jest wykorzystywane w ponad 2000 jednostkach sektora publicznego. Każdego dnia, z produktów Sputnik Software korzysta kilkadziesiąt tysięcy użytkowników na terenie całego kraju.



Rozwój spółki

Konsekwentny rozwój technologiczny własnych produktów oraz inwestycje rozwojowe (ZSI_NT, Ewidencje), sprawiły, że Sputnik Software jest największą, z punktu widzenia ilości wdrożeń, spółką technologiczną na rynku administracji publicznej.



Produkty -> oprogramowanie dedykowane -> przykładowe projekty

System Obsługi Budżetu JST i jednostek organizacyjnych JST (BeSTi@)

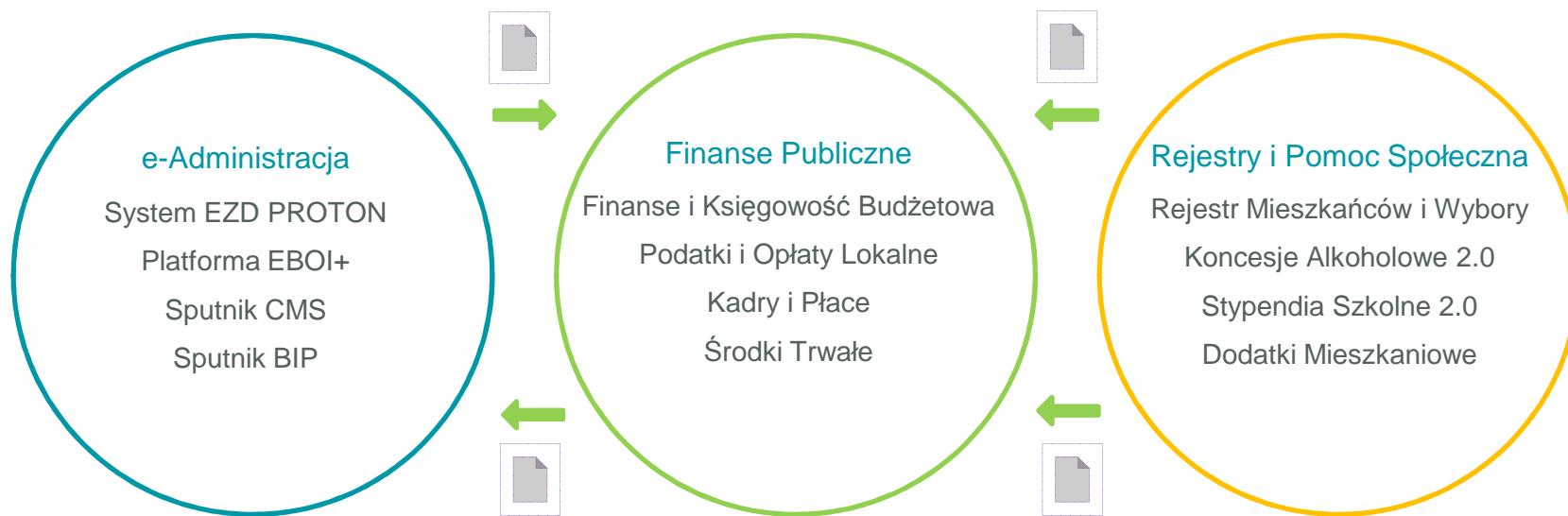
- Ministerstwo Finansów RP
- 16 regionalnych izb obrachunkowych
- 3000 jednostek samorządu terytorialnego i związków samorządowych
- kilkanaście tysięcy jednostek organizacyjnych
- zaprojektowanie i usługi utrzymania Systemu

Elektroniczny System Rejestracji Wniosków MKiDN

- w pełni elektroniczna obsługa wniosków o dofinansowanie z programów Ministra
- kilkadziesiąt tysięcy aplikacji obsługiwanych przez System
- automatyczna ocena złożonych wniosków
- możliwość zawarcia elektronicznej umowy
- zaprojektowanie i usługi utrzymania Systemu



Produkty -> Platforma Nowoczesny Urząd



Produkty Platformy Nowoczesny Urząd

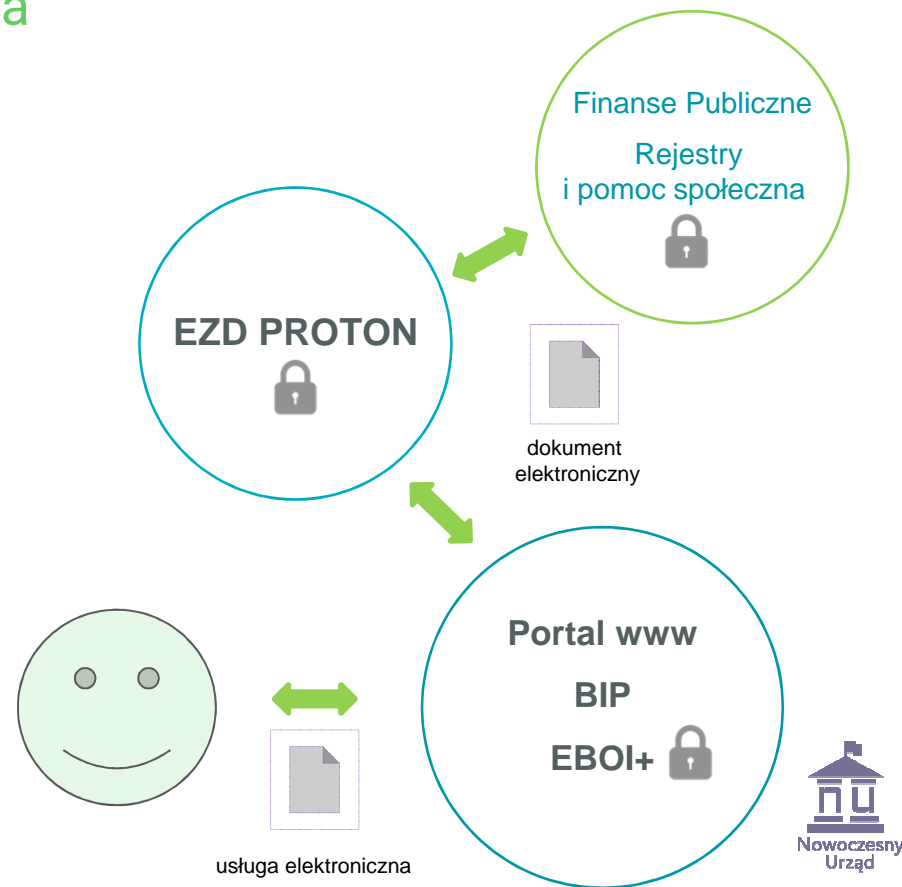


Produkty -> NU -> e-Administracja

e-Administracja

Grupa produktów umożliwiający zbudowanie indywidualnego systemu elektronicznych usług publicznych.

Aplikacje pakietu e-Administracja odpowiadają za kształtowanie polityki informacyjnej instytucji, integrację procesów w ramach urzędu i co najważniejsze – umożliwiają udostępnienie i stałą rozbudowę katalogu usług dla mieszkańców dostępnych za pośrednictwem Internetu (usługi ePUAP, informacja podatkowa, płatności elektroniczne, budżet obywatelski, konsultacje społeczne, itd.).

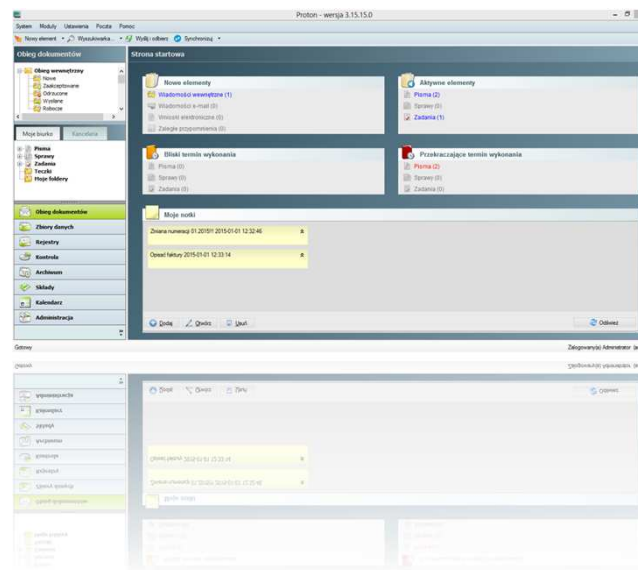


Produkty -> NU -> e-Administracja -> EZD PROTON

System EZD PROTON

PROTON jest przeznaczony do zarządzania obiegiem dokumentów i spraw w ramach instytucji. System gromadzi, przetwarza i udostępnia kluczowe informacje wytwarzane w urzędzie, komunikując się z aplikacjami zewnętrznymi.

- praca w trybie EZD lub jako system wspomagający,
- automatyczne ścieżki procedowania tworzone przez klienta
- integracja z aplikacjami platformy NU
- współpraca z ePUAP i regionalnymi platformami e-usług
- wygodny dostęp do zasobów urzędu i zwiększenie jego dojrzałości organizacyjnej



więcej o produktach e-administracja na Sputnik.pl

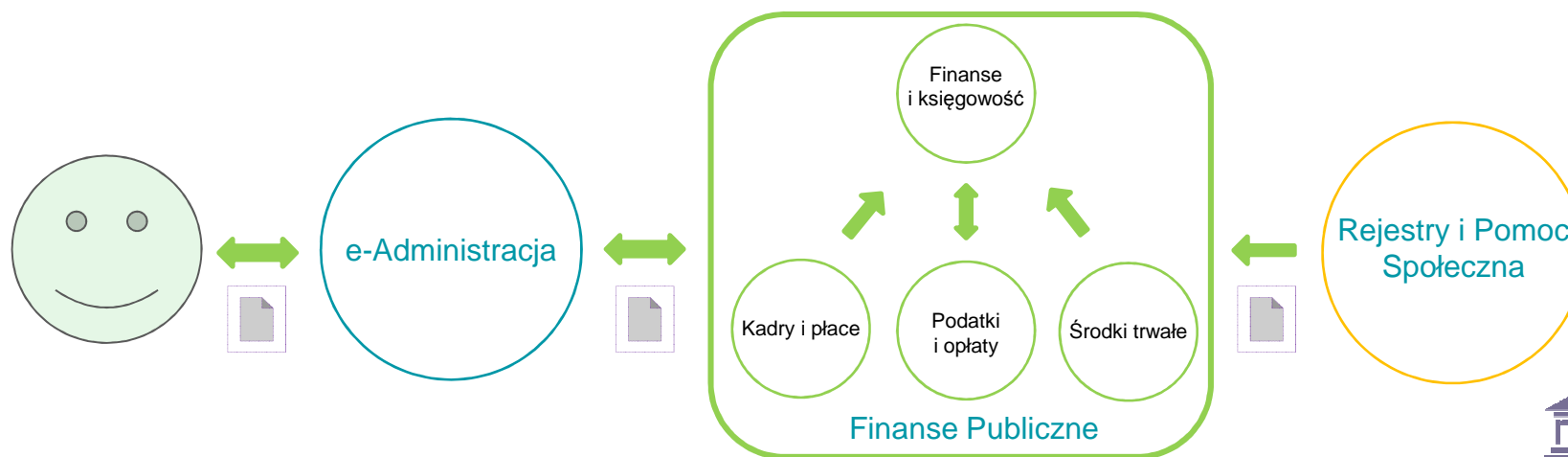
[EBOI+] [BIP] [CMS]



Produkty -> NU -> Finanse Publiczne

Finanse Publiczne

Obsługa procesów związanych z zarządzaniem finansami, księgowością i budżetem; realizacją zadań związanych z wymiarem, poborem i księgowością podatków i opłat lokalnych oraz obsługą kadrowo-płacową urzędu, jest realizowana w ramach obszaru „Finanse Publiczne”. Realizację zadań merytorycznych wspiera integracja z pozostałymi aplikacjami Platformy NU.



Produkty -> NU -> Finanse Publiczne -> Księgowość i podatki

Finanse i księgowość

- księgowość budżetowa,
- planowanie wraz z elektronicznym obiegiem planów i sprawozdań jednostek organizacyjnych,
- sprawozdawczość budżetowa i finansowa,
- kasa,
- umowy wraz z zaangażowaniem,
- fakturowanie i rejestry VAT,
- definiowalne raportowanie,



Podatki i opłaty lokalne

- od nieruchomości, rolny, leśny,
- podatek od środków transportowych,
- gospodarowanie odpadami,
- akcyza i dzierżawy
- opłata od posiadania psów,
- inne opłaty,
- zajęcie pasa drogowego,
- księgowość i windykacja podatkowa,
- raportowanie

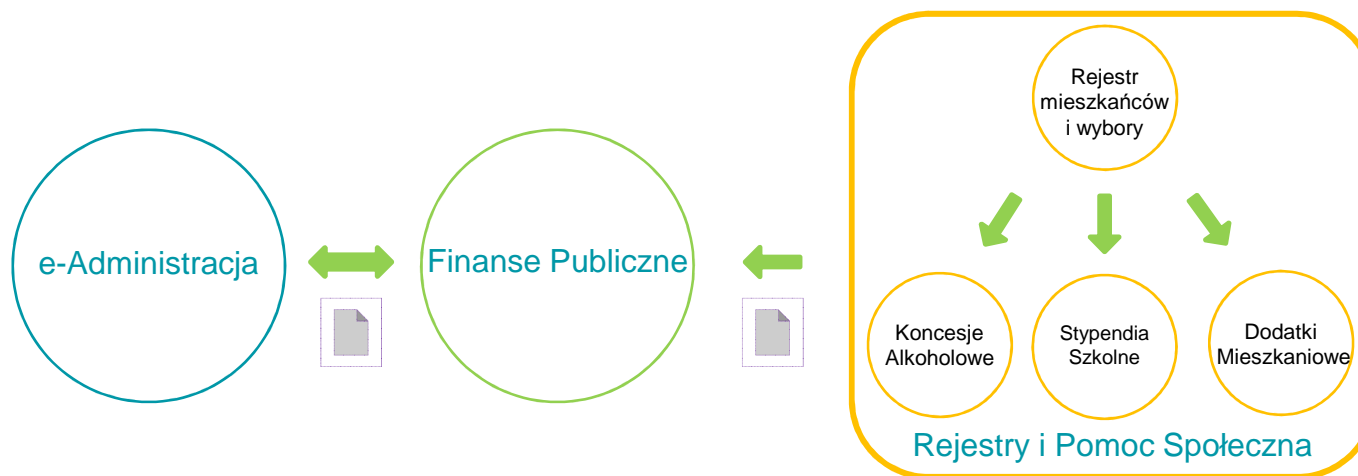
więcej o produktach Finanse Publiczne na Sputnik.pl

[Kadry i Płace] [Środki Trwałe]

Produkty -> NU -> Rejestry i Pomoc Społeczna

Rejestry i Pomoc Społeczna

Grupa produktów o ugruntowanej marce, wykorzystywanych w ponad 1000 jednostek samorządu terytorialnego w Polsce. Aplikacje służą do obsługi wymaganych rejestrów i ewidencji [SELWIN, KA] oraz realizacji lokalnych zadań w zakresie polityki społecznej [DM, PMdU], zasilając jednocześnie zgromadzonymi danymi pozostałe produkty Platformy NU.



Produkty -> NU -> Rejestry i Pomoc Społeczna (aplikacje)

Rejestr mieszkańców i wybory (SELWIN)

- pełna obsługa Karty Osobowej Mieszkańca (gromadzenie i modyfikowanie informacji)
- integracja z Systemem Rejestrów Państwowych
- kompleksowa obsługa wyborów

Dodatki Mieszkaniowe 2.0

- automatyczne naliczanie DM bez konieczności wprowadzania współczynników ustawowych
- automatyczna kontrola wniosków pod kątem uprawnień do otrzymania DM
- obsługa dodatków energetycznych

Koncesje Alkoholowe 2.0

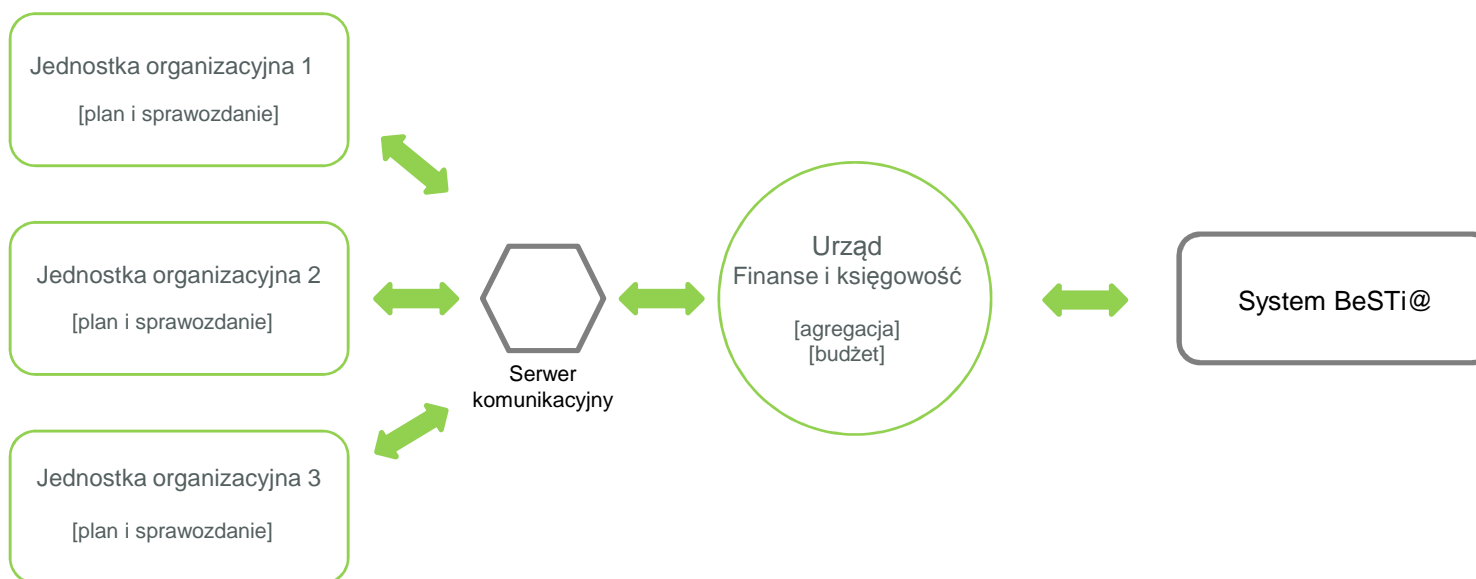
- ewidencja przedsiębiorców i zezwoleń wraz z eksportem do CEIDG
- rozliczanie zezwoleń wraz z kontrolą zadłużenia przedsiębiorstw (eksport do FK)
- parametryzacja kwot w przedziale czasu

Stypendia Szkolne (PMdU)

- parametryzacja aplikacji w oparciu o regulamin obowiązujący w danej gminie
- automatyczne naliczanie świadczeń o charakterze socjalnym i motywacyjnym
- Elektroniczne przesyłanie deklaracji PIT do US

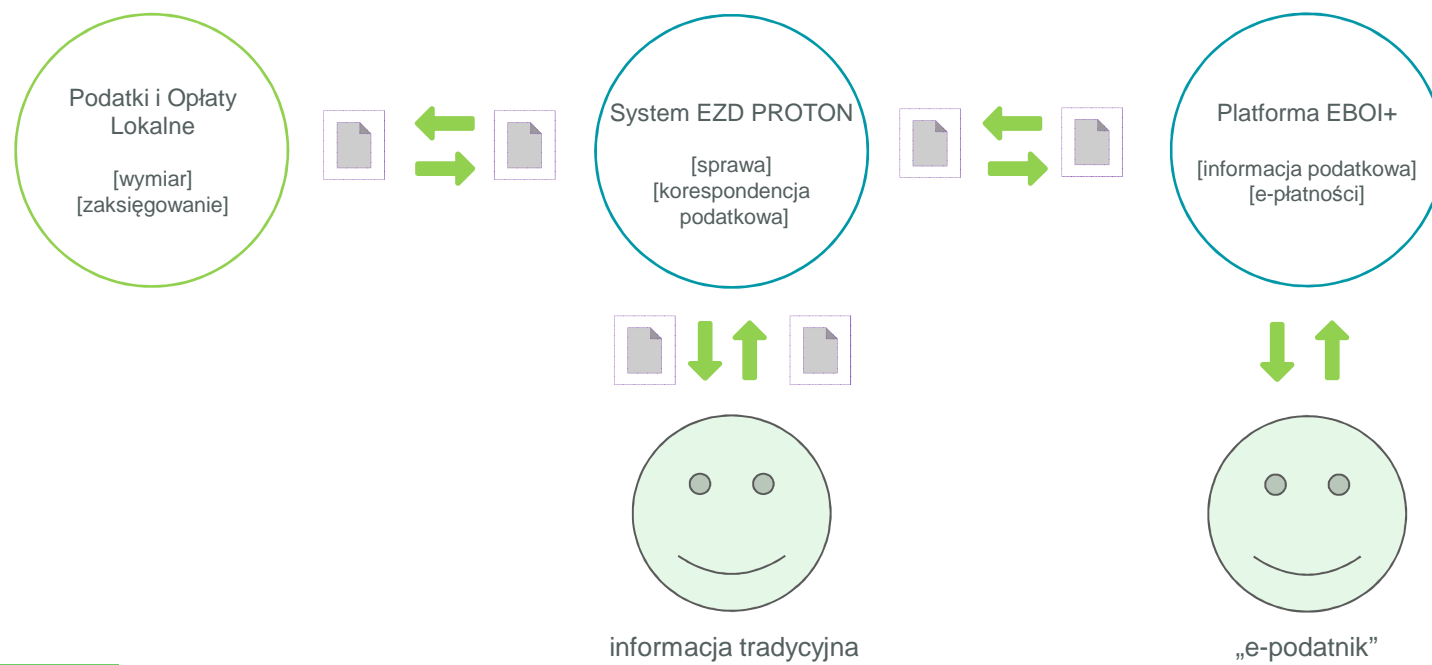
Produkty -> NU -> integracja procesów (przykłady 1/2)

Elektroniczny obieg planów i sprawozdań jednostek organizacyjnych



Produkty -> NU -> integracja procesów (przykłady 2/2)

Elektroniczny obieg decyzji podatkowej, informacja podatkowa i e-płatności



Klienci -> przykładowe wdrożenia Platformy NU


e-Administracja

- 160 JST województwa podkarpackiego w ramach projektu PSeAP (EZD PROTON)
- Starostwo Powiatowe w Bydgoszczy (EZD PROTON)
- Miasto Koszalin (EZD PROTON + BIP)
- Polski Instytut Sztuki Filmowej (EBOI+)

Finanse Publiczne

- Miasto Racibórz (Finanse i Księgowość, Podatki i Opłaty Lokalne, Środki Trwałe)
- Starostwo Powiatowe w Poznaniu (Finanse i Księgowość)
- Starostwo Powiatowe w Białymstoku (Finanse i Księgowość)
- Miasto Rypin (Finanse i Księgowość, Podatki i Opłaty Lokalne, Kadry i Płace)

Rejestry i Pomoc Społeczna

- Miasto Stołeczne Warszawa (Rejestr Mieszkańców i Wybory)
 - Miasto Szczecin (Stypendia Szkolne)
 - Miasto Białystok (Koncesje Alkoholowe)
 - GOPS Lubin (Dodatki Mieszkaniowe)
- 

SPUTNIK

Tworzymy oprogramowanie

Dziękujemy za uwagę

